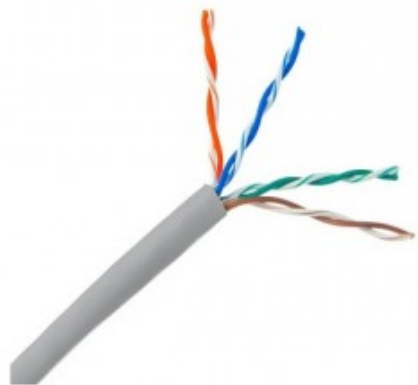

Kabel sieciowy LAN kat. 5e UTP, 100m, CCA, Netrack, szary



Cena produktu:

**49,00 zł z
wliczonym
podatkiem**

Kody produktów:

Indeks: LAN-GY5U-100

EAN: 5908268777250

UPC: -

Cechy produktu:

Kategoria/Klasa: 5e/D

Typ: UTP

Waga [kg]: 2,1

Wysokość zapakowanego produktu [mm]: 90

Szerokość zapakowanego produktu [mm]: 230

Głębokość zapakowanego produktu [mm]: 230

Waga zapakowanego produktu [kg]: 2,3

Długość [m]: 100

Rodzaj przewodu: drut CCA

Kolor: szary

Krótki opis produktu:

Kabel sieciowy LAN U/UTP cat. 5e przeznaczone są do pracy w sieciach komputerowych, w których wykorzystywane jest pasmo częstotliwości do 200 MHz. Kable nadają się do transmisji danych, dźwięku i obrazu telewizyjnego o

przepustowości binarnej do 1 Gb/s. Stosuje się je do układania na stałe w tzw. okablowanie strukturalne wewnątrz budynków zgodnie ze standardem PN-EN 50173-1, ISO/IEC 11801, ANSI/TIA 568- C.2, jak również do zastosowania w sieciach przemysłowych nienarażonych na wpływ zewnętrznych zakłóceń elektromagnetycznych. Kable sklasyfikowane zgodnie z normą PN-EN 50575 (CPR).

Opis produktu:

Wykonanie

- **Przewodnik:** 4 x 2 x 24AWG, drut miedziany z rdzeniem aluminiowym CCA
- izolacja zewnętrzna: kolor szary
- **Oznaczenie:** numerowanie co 1m

Parametry techniczne patchcordu

- kategoria/klasa 5e/D
- typ UTP
- częstotliwość transmisji 200 MHz
- prędkość transmisji 1-GBASE-T
- długość 100m
- średnica 5,3 [mm]
- waga: 2,1kg
- temperatura pracy: -30 do 70 stopni C
- min. temperatura składowania -10 stopni C
- min. promień gięci przy układaniu 22 [mm]
- Normy wykonania: ISO/IEC 11801, PN-EN 50173-x, ANSI/TIA-568

Zawartość opakowania

- Kabel LAN 1 szt.
- wymiary zapakowanego produktu: H/W/D 230/230/90mm
- waga z opakowaniem: 2,3kg

Szczegóły produktu

- Marka Netrack

Zobacz także

- narzędzia i testery
- wtyki
- szafy RACK

Cechy produktu: