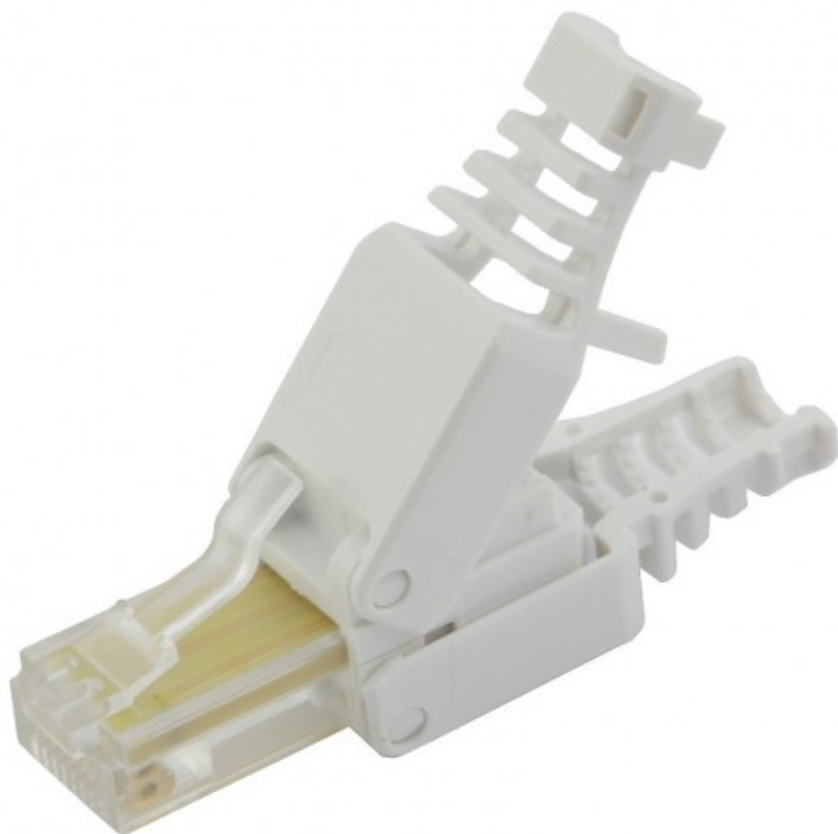


---

# Wtyk RJ45 UTP kat. 5e, Netrack, beznarzędziowe



**Cena produktu:**

**7,38 zł z  
wliczonym  
podatkiem**

**Kody produktów:**

Indeks: 105-52B

EAN: 5905996211131

UPC: -

## **Cechy produktu:**

Kategoria/Klasa: 5e/D

Typ: UTP

Waga zapakowanego produktu [kg]: 0,16

Rodzaj: Beznarzędziowe

Max. prąd: 1,5A

Max. napięcie: 150V

Materiał kontaktu: fosforobraz, platerowanie złotem

Obudowa: plastik

Temperatura pracy: 0°C ~ +40°C

Odporność styków: 20mΩ

## **Krótki opis produktu:**

Wtyki RJ są najczęściej spotykanym zakończeniem przewodów sieciowych i telefonicznych. Wysoka jakość styków i wtyków RJ jest niezbędna, dla prawidłowego działania sieci komputerowych

---

## Opis produktu:

### Opis produktu

Samozaciskowe złącze modułowe jest przeznaczone do szybkiego zarabiania na skrętce typu drut i linka. Konstrukcja beznarzędziowa pozwala na szybki i bezproblemowy montaż bez konieczności wykorzystania dedykowanych narzędzi.

Wtyk RJ45 - rodzaj ze względu na typ przewodnika

Zależnie od typu przewodów rozróżniamy 2 typy wtyków - na linkę i na drut:

- **W przewodzie typu drut**, każdy przewodnik jest wykonany z pojedynczego, monolitycznego drutu. Przewód taki ma wysokie parametry transmisji, jednak nie jest elastyczny i przez to nie jest odporny na wielokrotne włączanie i wyłączenie. Przyjmuje się, że połączenie na przewodzie typu drut powinno wytrzymać 100 cykli.
- **W przewodzie typu linka**, każdy przewodnik jest wykonany z wielu bardzo cienkich przewodników. Jest przez to znacznie bardziej elastyczny i odporny na uszkodzenia - pęknięcie pojedynczego przewodnika nie obniża znacząco parametrów transmisyjnych całego przewodu. Przewód w zależności od producenta powinien wytrzymać od kilku do kilkunastu tysięcy cykli podłączania.

Należy dopasować typ złącza do zastosowanego przewodu.

### Ekranowanie

Kolejnym parametrem jest ekranowanie. Wyróżniamy **przewody ekranowane** lub nie. Ekranowanie, to dodatkowa osłona przeciwzakłóceńowa skrętki, wykonana z folii przewodzącej lub specjalnego oplotu. Do przewodów ekranowanych należy stosować **ekranowane wtyki** oraz pozostałe elementy sieci.

### Kategoria i klasa wtyków RJ45

Kolejnym parametrem jest kategoria/ klasa. Przy projektowaniu sieci określa się jaką klasę sieci jest wymagana, aby zapewnić przez urządzenia wymagane parametry transmisji. Zastosowane wtyki nie powinny być kategorii niższej niż okablowanie. Pod względem technicznym i ekonomicznym, najlepsze wyniki uzyskuje się, jeżeli wszystkie elementy sieci są tej samej kategorii. Styki wtyków są połączone zarówno w miejscu połączenia z przewodem, jak i z gniazdem. Grubość pokrycia gwarantuje wielokrotne użycie, bez utraty parametrów połączenia.

### Zastosowanie wtyków RJ45

---

Wtyk RJ45 jest najczęściej wykorzystywany do łączenia sieciowych urządzeń komputerowych. Są to:

- switchy, routery, modemy, konwertery, patch panele
- serwery, komputery, macierze dyskowe
- rejestratory (np: NVR DVR), kamery, urządzenia Audio-Video
- inne urządzenia wykorzystujące do transmisji danych przewód typu skrętka

Wtyki RJ45 - najważniejsze cechy

- łatwa i szybka instalacja
- twardy i wytrzymały korpus
- ostre i odpowiednio wyprofilowane noże gwarantujące odpowiedni kontakt z różnego typu przewodami
- gruba warstwa złota gwarantująca wytrzymałość ponad 1000 cykli

Zobacz także:

Oślonka wewnętrzna

Narzędzie - zaciskarka

Przewody

Gniazda

Kaystone jack

Patch panele

**Cechy produktu:**